

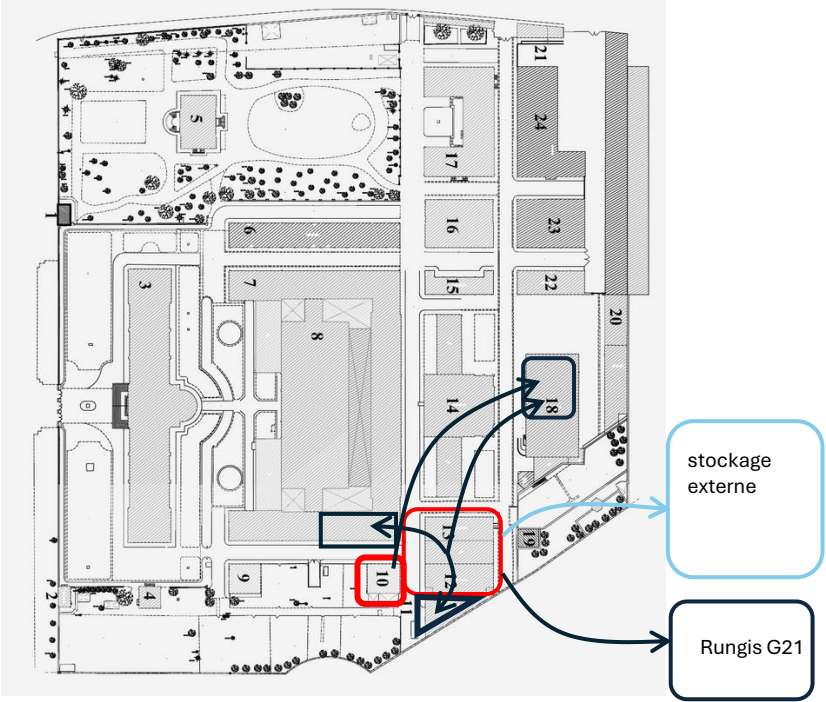
ANNEXES CCTC

Annexe 3 : Cadrage general des opérations de transfert

Version mai 2025

- espaces rénovés et occupés par les Éléments réintégrés
- espaces occupés par les Éléments transférés pour libérer les zones en travaux
- espaces libres et disponibles pour accueillir les Éléments transférés pour libérer les zones en travaux

Phase 2



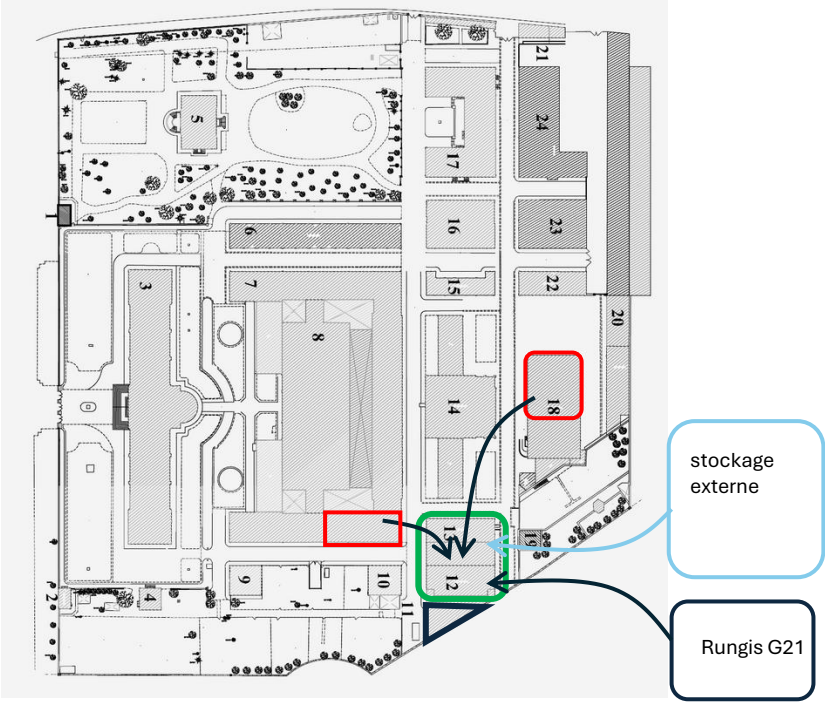
Vider Acc. Salle A et Salle B vers :

- BAT18 (mise à disposition 20 décembre)
- garage (mise à disposition 20 décembre)
- B07 (mise à disposition dès le début du marché)
- Rungis G21 (mise à disposition 20 novembre)

Vider Inaccess. Salle A vers :

- Rungis G21 (mise à disposition 20 novembre)
- stockage externe

Vider Bâtiment 10/Salle D vers B18 – 100 %



Vider B18 pour réintégrer la salle A

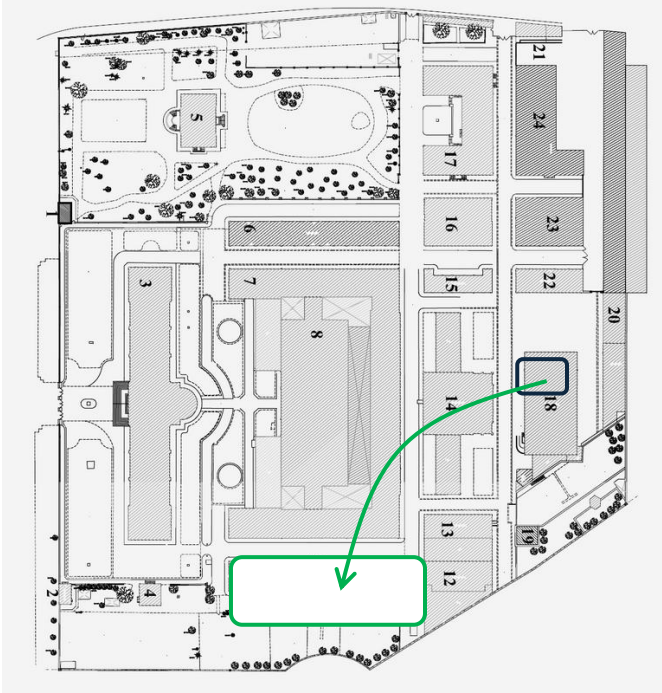
Vider B07, garage, Rungis G21 pour réintégrer la salle A et B

Vider le stockage externe pour réintégrer la salle A

Extrait planning travaux 05/12/2025

71		Achèvements	20 jrs	Lun 12/10/26	Ven 06/11/26	Oui
72	MOE	OPR	20 jrs	Lun 12/10/26	Ven 06/11/26	Oui
73	MOA	Mise à disposition cité de la céramique	0 jr	Ven 06/11/26	Ven 06/11/26	Oui
74		Transfert des installations	82 jrs	Lun 09/11/26	Jeu 11/03/27	Oui
75	MOA	Redéfinition du stockage sur site	82 jrs	Lun 09/11/26	Jeu 11/03/27	Oui
76	MOA	Locaux Phase 1 occupé et libération locaux pour phase 2	0 jr	Jeu 11/03/27	Jeu 11/03/27	Oui

Phase 3



Nouvelle Réserves livrées

Vider B18 pour intégration des Moules 18eme (Bat 10/ salle D) dans la nouvelle Réserve (réception 29 septembre 2028)

Annexe 4 : Synthèse des opérations sur les moules

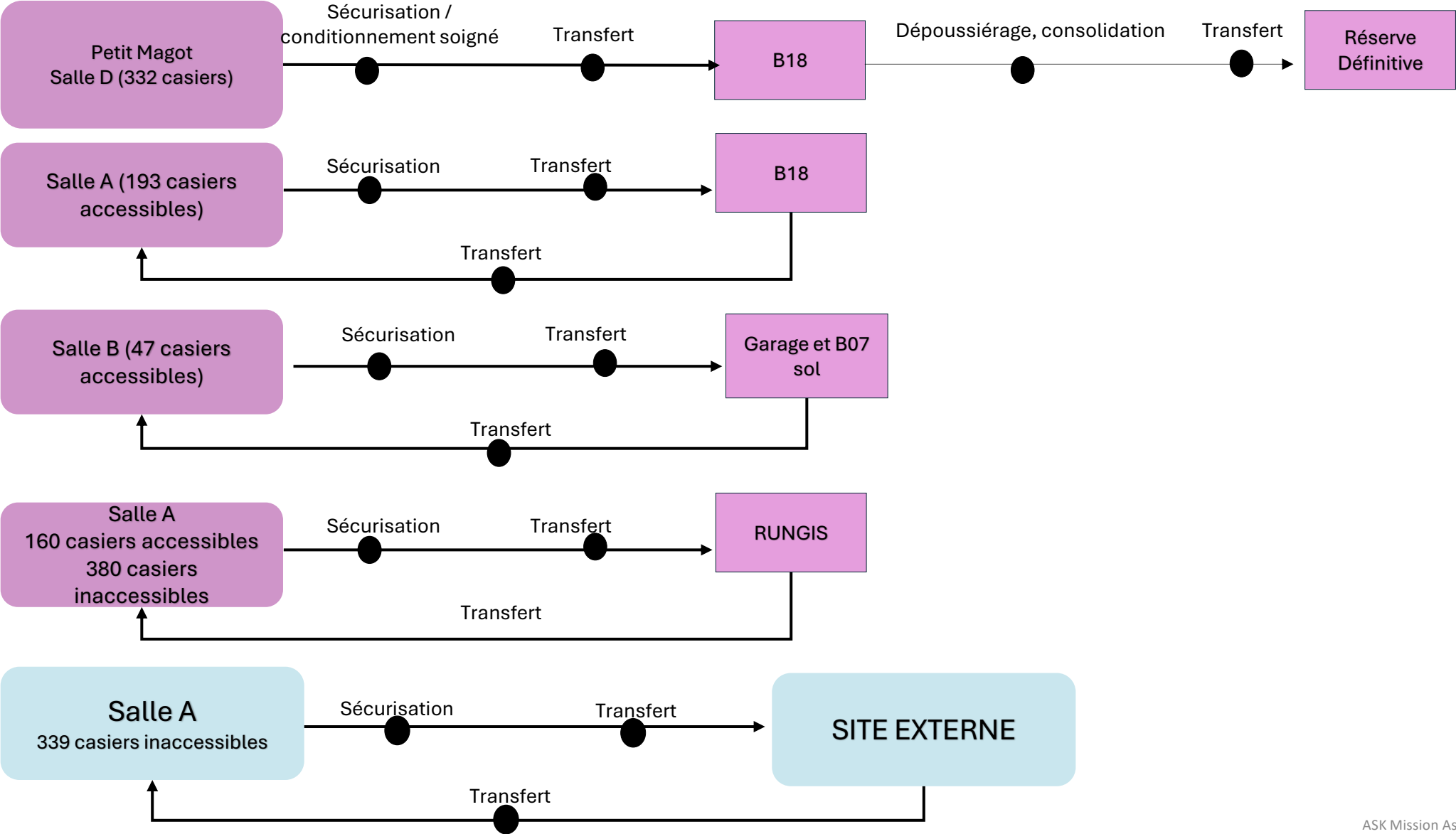
Version mai 2026

Localisation actuelle	Salle A	Salle A	Salle B	Bâtiment 10 Salle D
Niveau usage	Accessibles	Inaccessibles	Accessibles	100%
Localisation temporaire	B18 + RUNGIS G21	Site externe+ RUNGIS G21	Garage et B07 sol	B18
Redéploiement	à nu sur étagère ou en caisse et en caisse sur palette	caisse sur palette ou éléments sur palettes	en caisse sur palette au sol	à nu sur étagère ou en caisse + éléments sur palettes
Quantité de casiers concernés	352	719	47	332

Annexe 4 : Synthèse des opérations sur les moules

Version mai 2026

Organisation des opérations



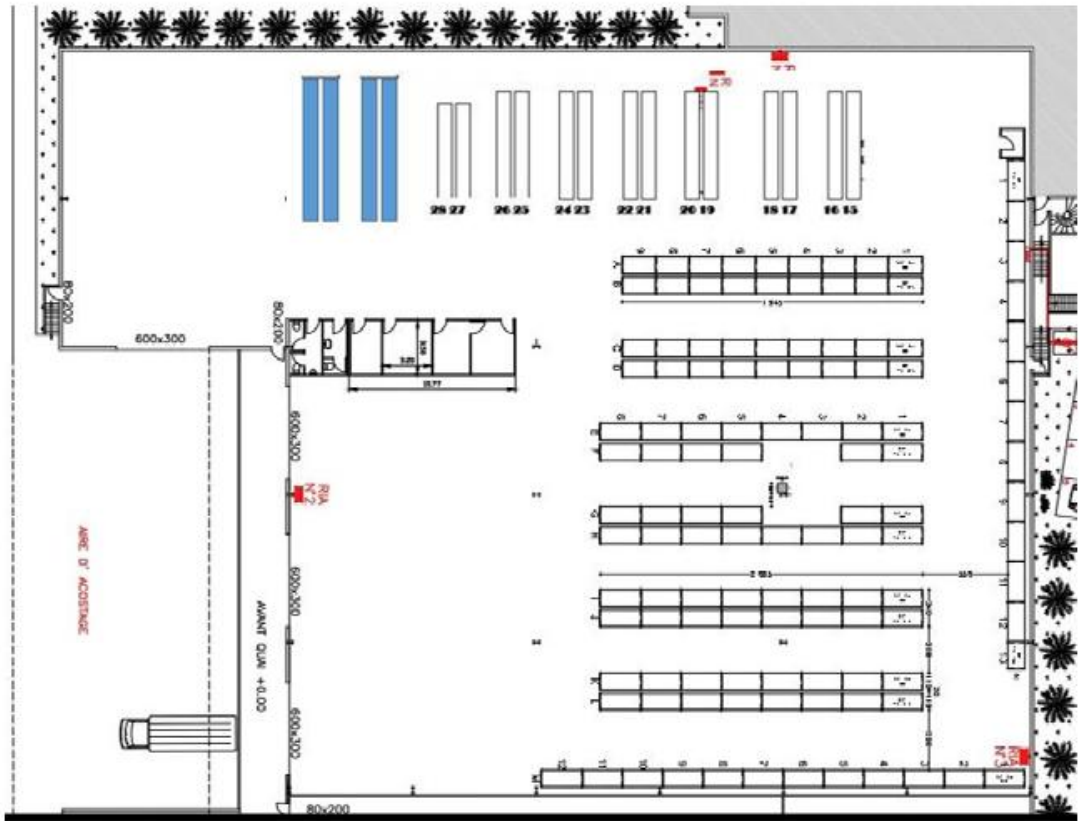
Annexe 5 : plan d'implantation mobiliers Rungis

Version mai 2026

PROJET NOUVEAUX RACKS SEVRES

BATIMENT G21

COQUIS D'INTENTION NON A L'ECHELLE



12 mobiliers de 650*270*110
Phase 2 : 5 niveaux de 115 ht
Soit 60 niveaux pour accueil de 180 palettes (3 casiers / palettes)

Annexe 5 : plan d'implantation mobiliers B18

Version février 2026

Occupation B18

Remarque :

Le niveau d'occupation des espaces et des mobiliers est limité par les contraintes de charges admissibles. Le principe fondateur est de ne pas dépasser 700 kg/m^2 ou par mobilier.

Répartitions des collections

B18

AccessiblesSalleD etSalleA

Capacité Maximale = 525 casiers de 180G

Accueil des Accessibles Salle A (193 / 352) et Salle D (332/332)

Equipements mobiliers à prévoir

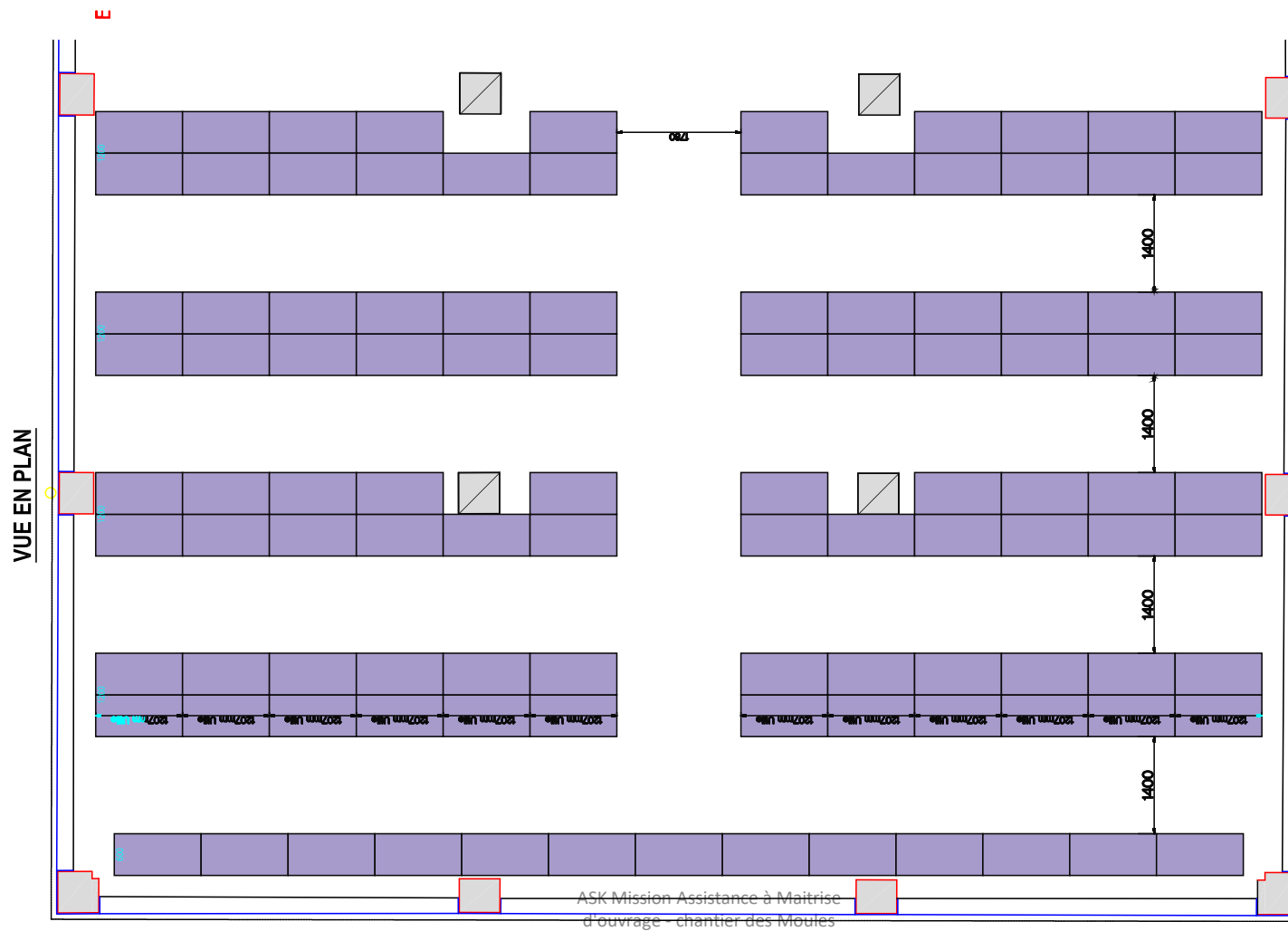
B18

105 UR350 x 130 x 60 - ~~at~~complémentaire de 170 tablettes

5 UType A: 2 niv de 65 cm + 4 de 43 cm N° (5 casiers / 750 kg)

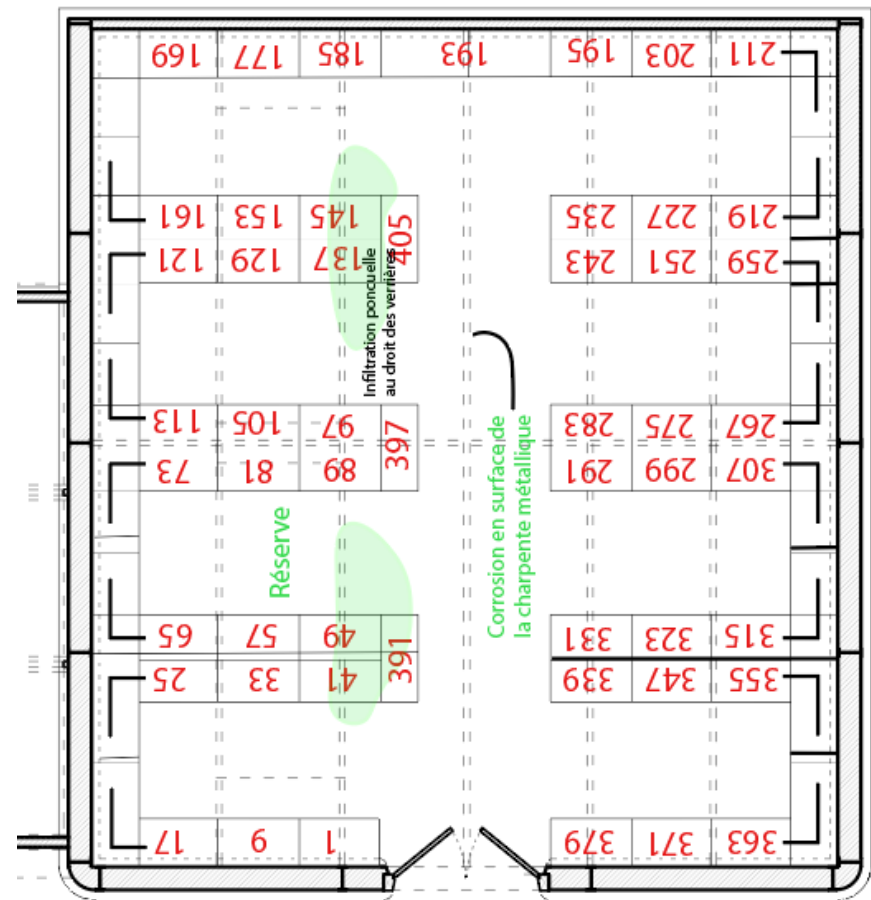
35 UType B : 6 niveaux de 54 cm (5 casiers / 750 kg)

65 U Type C: 6 niveaux de 43 cm (5 casiers/750 kg)



Annexe 6 : cartographie des casiers

Version juillet 2024



7 étagères + toit = 8 niveaux

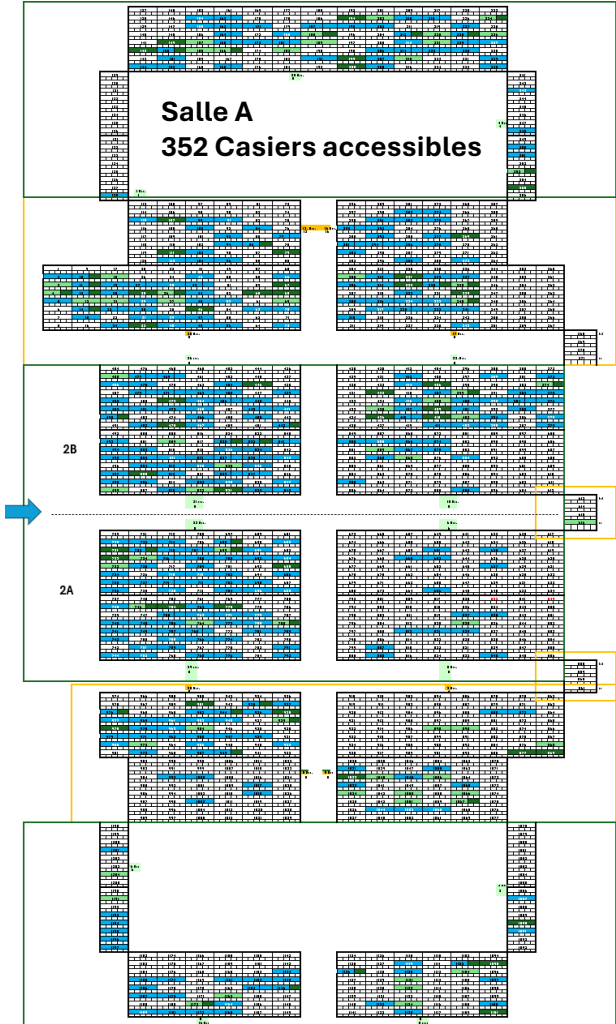
Bâtiment 10 (D) : petit Magot



Bâtiment 10 (D) : petit Magot (cartographie réalisée sous Excel)

Annexe 6 : cartographie des casiers

Version juillet 2024



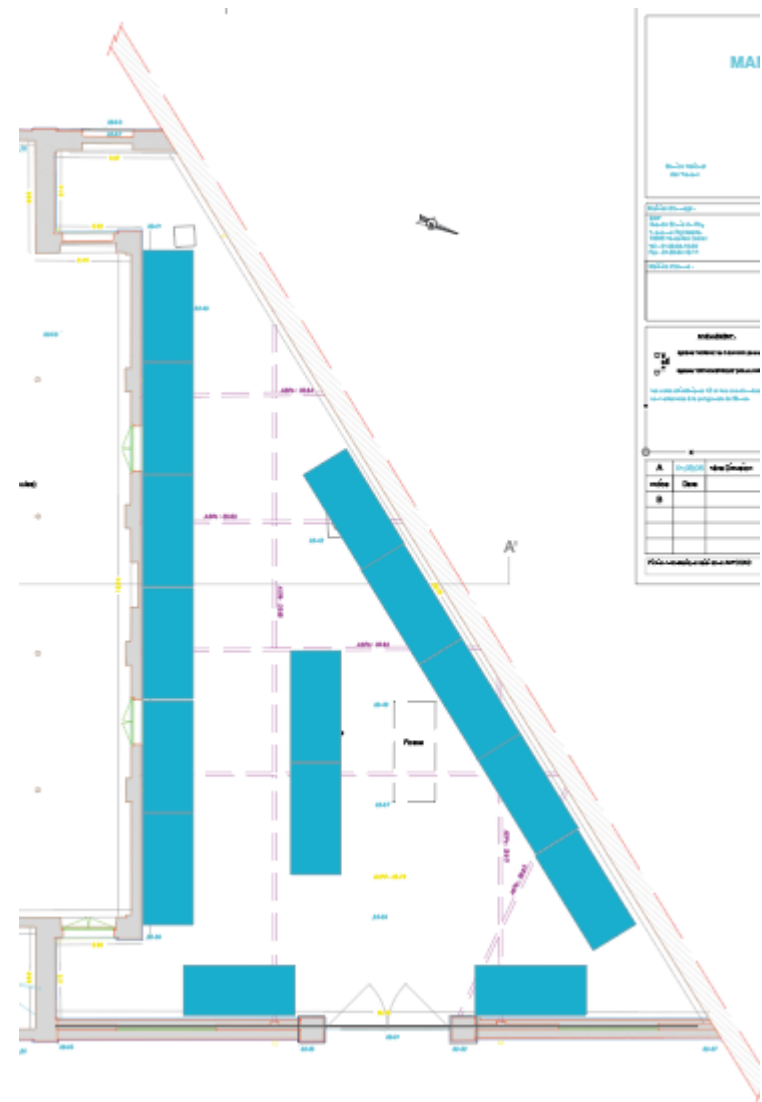
992 Casiers accessibles actualisés selon dernière BDD

Bâtiment 12/13 salle A (cartographie réalisée sous Excel)



Annexe 6 : cartographie des casiers

Version mai 2025



Garage



Annexe 7 : Calendrier prévisionnel des opérations

Version mai 2026

